



CATALOGUE **FORMATIONS**  
Enseignement  
**SÉCURITÉ**

**2026**  
**2027**

**TechnoCampus et l'enseignement**  
Une collaboration fructueuse depuis  
plus de 20 ans !

## SOMMAIRE

- Sécurité de base \_\_\_\_\_ 3
- Cariste \_\_\_\_\_ 4
- Échafaudage : Monteur / Utilisateur \_\_\_\_\_ 5
- PEMP (Nacelle) \_\_\_\_\_ 6
- Pont roulant \_\_\_\_\_ 7
- Transpalettes et gerbeurs \_\_\_\_\_ 8
- Sensibilisation au travail en hauteur \_\_\_\_\_ 9
- Contacts \_\_\_\_\_ 10



## Sécurité de base

Code : EN-SE-DES-004-01



**Pour préparer la formation :** [christophe.snauwaert@technocampus.be](mailto:christophe.snauwaert@technocampus.be)

**Lieu :** Gosselies 3, Gosselies 4 ou à l'école

**Durée :** 8h de formation théorique

**Public cible :** 4T, 5T, 6T, 7T, bacheliers et masters

**Taille des groupes :** 20 personnes maximum

### EPI OBLIGATOIRES > Chaussures

#### OBJECTIF

- > Être sensibilisé aux différents risques rencontrés dans un atelier ou sur un chantier
- > Détecter, évaluer, acquérir le bon comportement face aux différents dangers de l'industrie
- > Comprendre les différents pictogrammes et symboles de signalisation concernant les dangers, les protections, la circulation et les produits dangereux

#### PROGRAMME

- Principes juridiques et rôle de la hiérarchie
- L'importance de l'A.R.D.M.
- Les étapes dans la sécurité
- Les différentes signalisations
- Le bon comportement avec les machines et différents équipements
- Interpréter l'étiquette d'un produit dangereux
- Procédure d'urgence dans l'industrie
- Travail en hauteur
- Comportement, ordre et propreté

#### PRÉREQUIS

- Compréhension écrite et orale du français

#### Remarque :

Depuis l'arrêté royal du 15/04/2023, une formation de base en sécurité est obligatoire pour toute personne travaillant sur un chantier temporaire ou mobile.

# Cariste

Code : EN-SE-MAN-001



**Pour préparer la formation :** alexandre.berton@technocampus.be

**Lieu :** Gosselies ou à l'école (avec le matériel de l'école)

**Durée :** 4 jours pour 1 groupe de 12 personnes (2-3-4 jours en fonction du nombre de personnes)

**Public cible :** 7T et 7P

**Taille des groupes :** 12 personnes maximum en théorie  
4 personnes par jour de pratique

**EPI OBLIGATOIRES > Chaussures**

## OBJECTIFS

- > Utiliser un chariot élévateur en toute sécurité
- > Travailler avec ordre et précision

## PROGRAMME

### Théorie jour 1

- La fonction de cariste : un poste de sécurité – un poste à responsabilités
- Les bonnes pratiques
- Les manœuvres dangereuses
- La notion d'équilibre et de moment de force
- Les risques de basculement
- Le chargement de camion
- La prise et la fin de poste
- Les règles de sécurité
- Le diagramme de charge et de gerbage
  - > **Test théorique (QCM)**

### Pratique jour 2 : groupe de 4 personnes - jour 3 : groupe de 4 personnes

- Prise de poste
- Conduite avec et sans charge
- Conduite en marche avant et arrière
- Point pivot
- Gerbage et dégerbage des charges
  - > **Test d'aptitude pratique sur parcours adapté**

### Obtention d'une attestation de suivi de formation

## PRÉREQUIS

- Avoir 18 ans
- Être apte médicalement à la conduite d'engins et avoir un comportement responsable en 1 environnement industriel
- Avoir le niveau de base en français

# Échafaudage : Monteur / Utilisateur

Code : EN-SE-MAN-003



**Pour préparer la formation :** alexandre.berton@technocampus.be

**Lieu :** Gosselies ou à l'école (avec le matériel de l'école)

**Durée :** 1 jour

**Public cible :** 7T et 7P

**Taille des groupes :** 10 personnes maximum

**EPI OBLIGATOIRES > Chaussures**

## OBJECTIFS

- > Savoir prévenir des risques liés au travail en hauteur, et plus particulièrement lors de l'utilisation d'un échafaudage
- > Appliquer les règles de bonnes pratiques pour une utilisation en sécurité d'un échafaudage
- > Analyser de manière critique les caractéristiques de stabilité, résistance, rigidité et accessibilité des échafaudages
- > Apporter des conseils pour augmenter la sécurité d'utilisation et de montage de l'échafaudage
- > Monter/démonter/transformer le matériel de manière sûre en respectant les instructions des fabricants

## PROGRAMME

### Théorie

- Mesures de sécurité lors de l'utilisation d'un échafaudage
- Risques de chute des objets et des personnes
- Conditions climatiques admissibles
- Conditions en matière de charges admissibles
- Règles de bonnes pratiques lors de l'utilisation d'un échafaudage fixe et mobile
- Contrôle visuel d'un échafaudage (sur un échafaudage déjà monté)

### Pratique

- Mise en situation en petites équipes (minimum 2 stagiaires)
- Montage/démontage des éléments d'échafaudage sur base des notices
- Vérification de l'échafaudage monté
  - > Test théorique (QCM)

### Obtention d'une attestation de suivi de formation

## PRÉREQUIS

- Avoir 18 ans
- Être apte médicalement à l'exécution des tâches liées aux travaux en hauteur (vertige)

## PEMP (Nacelle)

Code : EN-SE-MAN-004



**Pour préparer la formation :** alexandre.berton@technocampus.be

**Lieu :** Gosselies ou à l'école (avec le matériel de l'école)

**Durée :** 3 jours pour 1 groupe de 12 personnes (2-3 jours en fonction du nombre de personnes)

**Public cible :** 7T et 7P

**Taille des groupes :** 12 personnes maximum en théorie  
6 personnes par jour de pratique

### EPI OBLIGATOIRES > Chaussures

#### OBJECTIFS

- > Utiliser une plateforme élévatrice de personne en toute sécurité
- > Prévenir des risques liés au travail sur une nacelle élévatrice

#### PROGRAMME

##### Théorie

- Législation et responsabilités
- Description et caractéristiques
- Mesures de sécurité et analyse de risques
- Consignes et manœuvres dangereuses
- Manœuvre de sauvegarde
- Prise de poste et fin de poste
- Le harnais

> Test théorique (QCM)

##### Pratique

- Déplacement
- Travail en hauteur
- Manœuvre de sauvegarde

> Test pratique

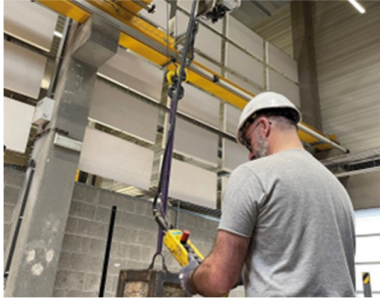
##### Obtention d'une attestation de suivi de formation

#### PRÉREQUIS

- Avoir 18 ans
- Être apte médicalement à la conduite d'engins et avoir un comportement responsable en environnement industriel
- Avoir le niveau de base en français

# Pont roulant

Code : EN-SE-MAN-005



Pour préparer la formation : [alexandre.berton@technocampus.be](mailto:alexandre.berton@technocampus.be)

Lieu : Gosselies ou à l'école (avec le matériel de l'école)

- **Durée : 4 jours pour 1 groupe de 12 personnes**  
(2-3-4 jours en fonction du nombre de personnes)
- **Jour 1** : à TechnoCampus Gosselies
- **A partir du jour 2** : formation pratique sur le site de CEFOVERRE  
par groupe de 5 personnes  
*Cefoverre asbl > Zoning Industriel - Première Rue 5, 6040 Charleroi*

Public cible : 7T et 7P

Taille des groupes : 12 personnes maximum en théorie

## EPI OBLIGATOIRES > Chaussures

### OBJECTIFS

- > Connaître l'ensemble des règles de sécurité et des comportements adéquats qui permettent d'utiliser un pont et des élingues en sécurité
- > Savoir appliquer les connaissances techniques nécessaires à l'utilisation d'un pont et d'élingues

### PROGRAMME

- Le métier de pontier
- Le poste de sécurité
- Les responsabilités du pontier
  - Morale
  - Contractuelle
  - Professionnelle
  - Juridique
- Les qualités du pontier
- Les types de conduite d'un pont
- Les différents organes d'un pont
- Caractéristiques d'un pont
  - Les déplacements
  - La capacité de levage
  - La portée
  - La course
- Source d'énergie : l'électricité
- La commande radio
- La commande en cabine
- Les dispositifs de sécurité
  - Pour le pont
  - Pour la radiocommande
  - En cabine
  - Pour le pont poire
- La prise de poste
  - Pont cabine
  - Pont radiocommande
  - Pont poire
- Le balancement de la charge
- La position du pontier et de l'élingueur
- La communication entre le pontier et l'élingueur
  - Les gestes de commandement de l'élingueur
  - La réponse du pontier
- Les règles de l'élingage
- Les étapes de l'élingage
- Le travail de l'élingueur
- Les consignes générales de manœuvre
- Le déplacement
- Les interdictions
- Les consignes en cas d'incendie
- Les dangers de l'élingage
- Les causes les plus fréquentes d'accident
- Le coefficient multiplicateur lors d'une mauvaise levée
- La charge maximale d'utilisation
- Les accessoires de l'élingueur
- Exercices d'utilisation d'un pont et au transfert de charges

Obtention d'une attestation de suivi de formation

### PRÉREQUIS

- Avoir 18 ans
- Aucun prérequis théorique particulier
- Être médicalement apte à la conduite d'engins et avoir un comportement responsable en environnement industriel

## Transpalettes et gerbeurs

Code : EN-SE-MAN-006



**Pour préparer la formation :** alexandre.berton@technocampus.be

**Lieu :** Gosselies ou à l'école (avec le matériel de l'école)

**Durée :** 1 jour

**Public cible :** - Transpalette : 6T, 6P

- Gerbeur : 6T, 6P et 7T

**Taille des groupes :** 8 personnes maximum

**EPI OBLIGATOIRES > Chaussures**

### OBJECTIF

> Utiliser les transpalettes et gerbeurs en sécurité

### PROGRAMME

- Définitions, aspects importants, descriptions et applications
- Responsabilités de l'opérateur
- Législation et poste de sécurité
- Utilisation du tableau des charges (centre de gravité et calcul de charge), exercices
- Prise de poste
- Les déplacements (utilisation pictogrammes de signalisation, visibilité)
- Conseils généraux pour une conduite en sécurité (consignes et interdictions)
- Quai de déchargement
- Fin de poste
  - > **Test théorique (QCM)**

**Transpalette : Obtention d'une attestation de suivi de formation**

**Gerbeur : Obtention d'une attestation de suivi de formation**

### PRÉREQUIS

- Avoir 18 ans
- Être apte médicalement à la conduite d'engins et avoir un comportement responsable en environnement industriel
- Avoir le niveau de base en français

## Sensibilisation au travail en hauteur

Code : EN-SE-MAN-007



**Pour préparer la formation :** [alexandre.berton@technocampus.be](mailto:alexandre.berton@technocampus.be)

**Lieu :** Gosselies ou à l'école

**Durée :** 1 jour théorique uniquement

**Public cible :** 6T, 7T et 7P

**Taille des groupes :** 20 personnes maximum

### EPI OBLIGATOIRES > Chaussures

#### OBJECTIF

> Avoir les connaissances théoriques pour acquérir une connaissance suffisante sur les obligations du travail en hauteur

#### PROGRAMME

- Les obligations qui régissent le travail en hauteur
- Les échelles et les escabeaux
- Les échafaudages
- Les nacelles
- Les PEMP (plates formes élévatrices de personnes)
- Les protections collectives
- Les protections individuelles (utilisation du harnais au travail)
  - > **Test théorique (QCM)**

**Obtention d'une attestation de suivi de formation**

#### PRÉREQUIS

- Aucun prérequis théorique particulier

## CONTACTS Enseignement



**Claudia MURER**

Co-Directrice Générale

GSM : 0473/714 913 - Tél : 065/401 213

claudia.murer@technocampus.be



**Mélissa DUBUCQ**

Coordinatrice Enseignement

Tél : 065/400 320

melissa.dubucq@technocampus.be

**Contacter la Co-Directrice Générale ou la coordinatrice Enseignement pour :**

- Toute réservation et planification des formations
- Toute modification des plannings

